

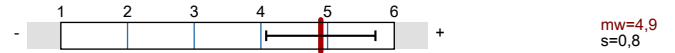
Dr. Roni Lehrer

Bildungspolitik im internationalen Vergleich (57413)
Erfasste Fragebögen = 20

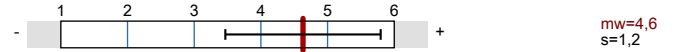


Globalwerte

Globalwert (Frage:1-7)



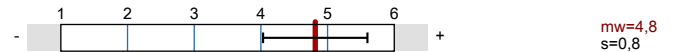
Ergänzung Globalurteil (Item 2.1: Besuch lohnt sich)



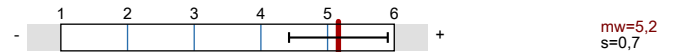
Ergänzung Globalurteil (Item 2.2: Note)



Ergänzung Vermittlung von Wissen und Unterstützen von Verstehen



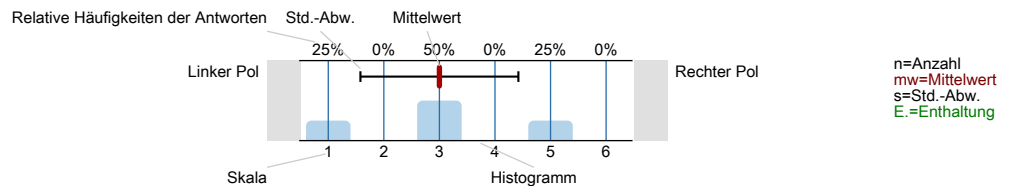
Ergänzung Wissenschaftlicher Anspruch



Auswertungsteil der geschlossenen Fragen

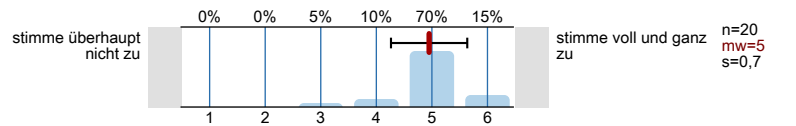
Legende

Fragestext

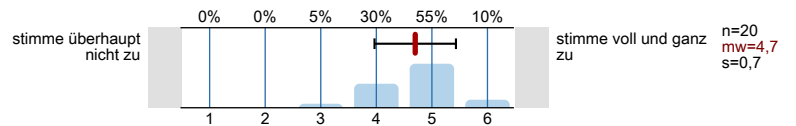


1. Angaben zur Lehrveranstaltung

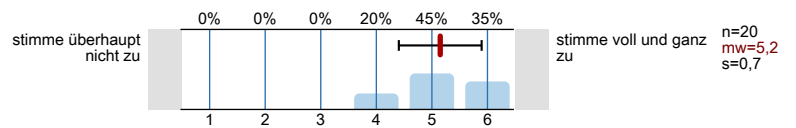
1.1) Der Besuch der Veranstaltung führt zu einem spürbaren Wissenszuwachs.



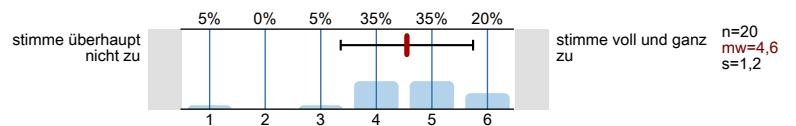
1.2) Inhalte werden anschaulich vermittelt.



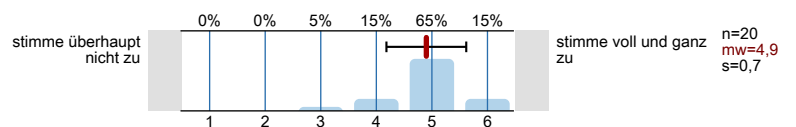
1.3) In der Veranstaltung werden auch schwierige Inhalte verständlich erklärt.



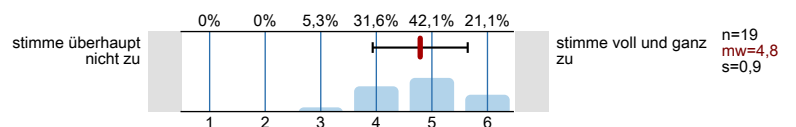
1.4) Die Relevanz der behandelten Themen wird deutlich.



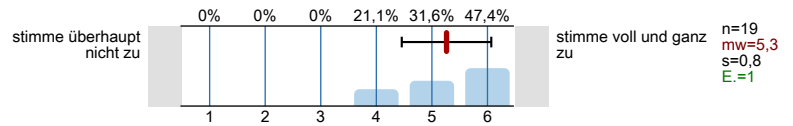
1.5) Der/die Lehrende ist in der Lage, strukturiert zu erklären.



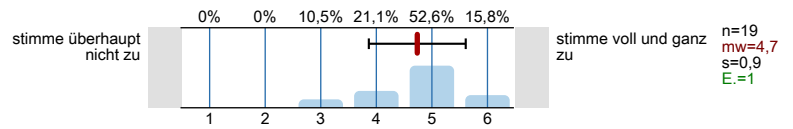
1.6) Der/die Lehrende gibt hilfreiches Feedback auf die Beiträge der Studierenden.



1.7) Der/die Lehrende achtet darauf, eine wertschätzende Lehr-/Lernatmosphäre herzustellen.

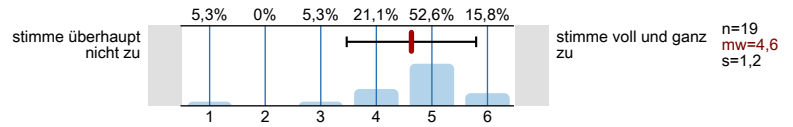


1.8) Meine Mitstudierenden tragen zu einer konstruktiven Lernatmosphäre bei.

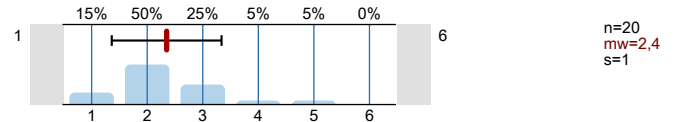


2. Ergänzung Globalurteil

2.1) Der Besuch der Veranstaltung lohnt sich.

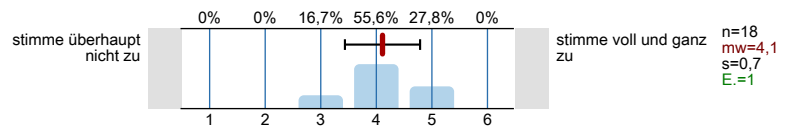


2.2) Wenn man alles in einer Note zusammenfassen könnte, würde ich der Veranstaltung folgende Note geben (Note: 1=sehr gut bis 6=ungenügend).

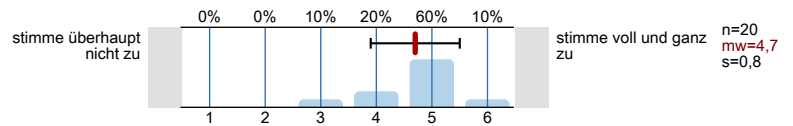


3. Ergänzung Vermittlung von Wissen und Unterstützen von Verstehen

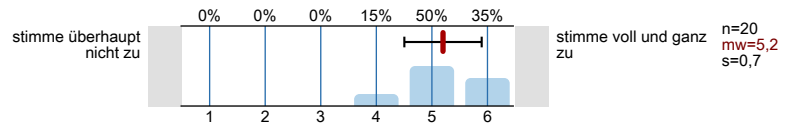
3.1) Die Lehrperson verdeutlicht die Lernziele zu Beginn jedes Veranstaltungstermins.



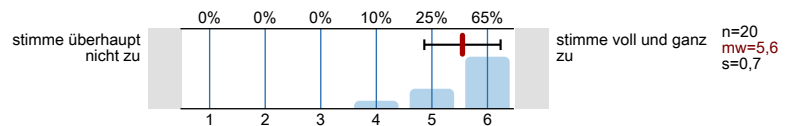
3.2) Die Lehrperson präsentiert den Stoff stimmig und kohärent.



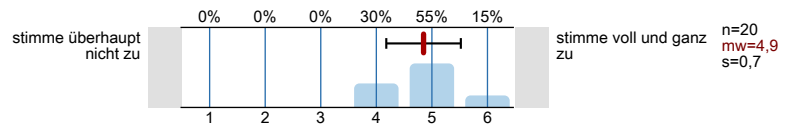
3.3) Die Lehrperson drückt sich klar und verständlich aus.



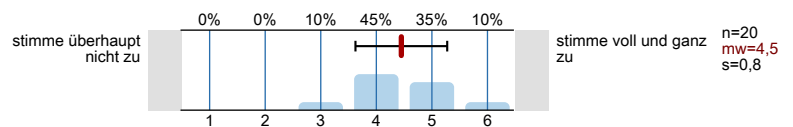
3.4) Die Lehrperson erklärt neue Begriffe und Konzepte klar und nachvollziehbar.



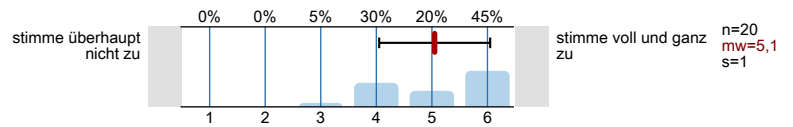
3.5) Die Lehrperson stellt immer wieder Bezüge zum bereits behandelten Stoff her.



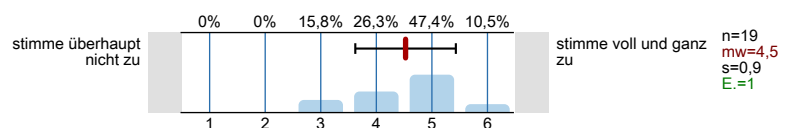
3.6) In der Lehrveranstaltung wird ein guter Überblick über das behandelte Stoffgebiet vermittelt.



3.7) Die Lehrperson vergewissert sich, dass die Studierenden zentrale Aspekte verstanden haben, bevor er/sie im Stoff weitergeht.

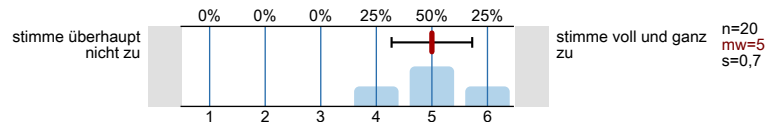


3.8) Die Lehrperson regt die Studierenden dazu an, die Richtigkeit ihrer Beiträge/Antworten selbst zu überprüfen.

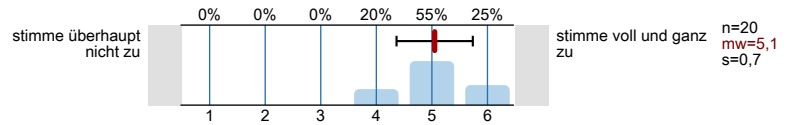


4. Ergänzung Wissenschaftlicher Anspruch

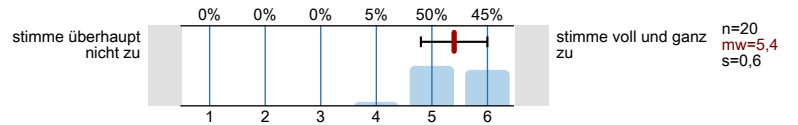
4.1) Ich erhalte durch diese Lehrveranstaltung Einblick in aktuelle Forschung.



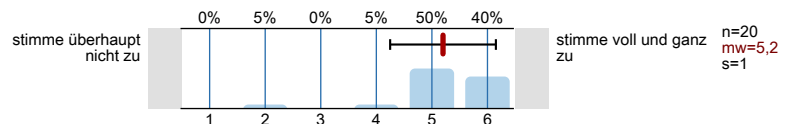
4.2) Wissenschaftliche Theorien, Methoden oder Erkenntnisse werden systematisch aufbereitet.



4.3) Annahmen und Konsequenzen unterschiedlicher wissenschaftlicher Positionen werden hinterfragt.

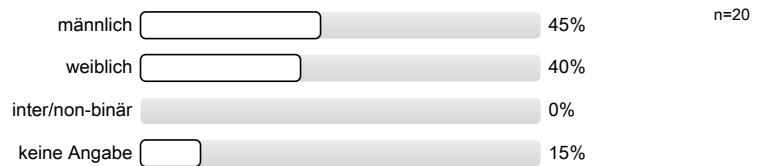


4.4) Durch diese Lehrveranstaltung verstehe ich besser, was wissenschaftliches Denken und Arbeiten ist.

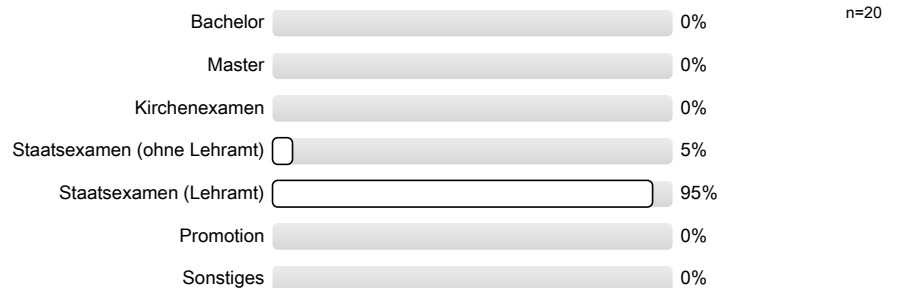


5. Angaben zu Ihrer Person und Ihrem **aktuellen** Studiengang

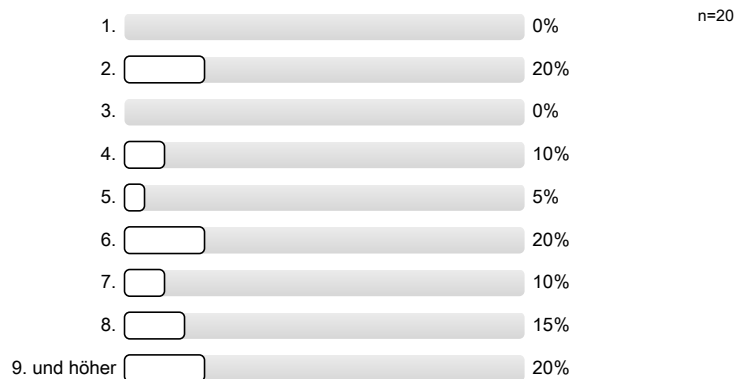
5.1) Bitte geben Sie Ihr Geschlecht an.



5.2) Welchen Abschluss streben Sie aktuell an?



5.3) In welchem Fachsemester befinden Sie sich in Ihrem aktuellen Studiengang?



Vielen Dank für Ihre Unterstützung!
Bei Fragen wenden Sie sich bitte an
das Evaluationsteam (evaluation@studiumdigitale.uni-frankfurt.de).

Profillinie

Teilbereich: Gesellschaftswissenschaften
 Name der/des Lehrenden: Dr. Roni Lehrer
 Titel der Lehrveranstaltung: Bildungspolitik im internationalen Vergleich
 (Name der Umfrage)

Verwendete Werte in der Profillinie: Mittelwert

1. Angaben zur Lehrveranstaltung

1.1) Der Besuch der Veranstaltung führt zu einem spürbaren Wissenszuwachs.	stimme überhaupt nicht zu							stimme voll und ganz zu	n=20	mw=5,0	md=5,0	s=0,7
1.2) Inhalte werden anschaulich vermittelt.	stimme überhaupt nicht zu							stimme voll und ganz zu	n=20	mw=4,7	md=5,0	s=0,7
1.3) In der Veranstaltung werden auch schwierige Inhalte verständlich erklärt.	stimme überhaupt nicht zu							stimme voll und ganz zu	n=20	mw=5,2	md=5,0	s=0,7
1.4) Die Relevanz der behandelten Themen wird deutlich.	stimme überhaupt nicht zu							stimme voll und ganz zu	n=20	mw=4,6	md=5,0	s=1,2
1.5) Der/die Lehrende ist in der Lage, strukturiert zu erklären.	stimme überhaupt nicht zu							stimme voll und ganz zu	n=20	mw=4,9	md=5,0	s=0,7
1.6) Der/die Lehrende gibt hilfreiches Feedback auf die Beiträge der Studierenden.	stimme überhaupt nicht zu							stimme voll und ganz zu	n=19	mw=4,8	md=5,0	s=0,9
1.7) Der/die Lehrende achtet darauf, eine wertschätzende Lehr-/Lernatmosphäre herzustellen.	stimme überhaupt nicht zu							stimme voll und ganz zu	n=19	mw=5,3	md=5,0	s=0,8
1.8) Meine Mitstudierenden tragen zu einer konstruktiven Lernatmosphäre bei.	stimme überhaupt nicht zu							stimme voll und ganz zu	n=19	mw=4,7	md=5,0	s=0,9


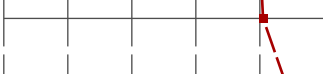
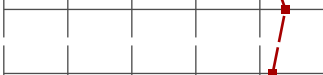

2. Ergänzung Globalurteil

2.1) Der Besuch der Veranstaltung lohnt sich.	stimme überhaupt nicht zu							stimme voll und ganz zu	n=19	mw=4,6	md=5,0	s=1,2
2.2) Wenn man alles in einer Note zusammenfassen könnte, würde ich der Veranstaltung folgende Note geben (Note: 1=	1							6	n=20	mw=2,4	md=2,0	s=1,0

3. Ergänzung Vermittlung von Wissen und Unterstützen von Verstehen

3.1) Die Lehrperson verdeutlicht die Lernziele zu Beginn jedes Veranstaltungstermins.	stimme überhaupt nicht zu							stimme voll und ganz zu	n=18	mw=4,1	md=4,0	s=0,7
3.2) Die Lehrperson präsentiert den Stoff stimmig und kohärent.	stimme überhaupt nicht zu							stimme voll und ganz zu	n=20	mw=4,7	md=5,0	s=0,8
3.3) Die Lehrperson drückt sich klar und verständlich aus.	stimme überhaupt nicht zu							stimme voll und ganz zu	n=20	mw=5,2	md=5,0	s=0,7
3.4) Die Lehrperson erklärt neue Begriffe und Konzepte klar und nachvollziehbar.	stimme überhaupt nicht zu							stimme voll und ganz zu	n=20	mw=5,6	md=6,0	s=0,7
3.5) Die Lehrperson stellt immer wieder Bezüge zum bereits behandelten Stoff her.	stimme überhaupt nicht zu							stimme voll und ganz zu	n=20	mw=4,9	md=5,0	s=0,7
3.6) In der Lehrveranstaltung wird ein guter Überblick über das behandelte Stoffgebiet vermittelt.	stimme überhaupt nicht zu							stimme voll und ganz zu	n=20	mw=4,5	md=4,0	s=0,8
3.7) Die Lehrperson vergewissert sich, dass die Studierenden zentrale Aspekte verstanden haben, bevor er/sie im Stoff weitergeht.	stimme überhaupt nicht zu							stimme voll und ganz zu	n=20	mw=5,1	md=5,0	s=1,0
3.8) Die Lehrperson regt die Studierenden dazu an, die Richtigkeit ihrer Beiträge/Antworten selbst zu überprüfen.	stimme überhaupt nicht zu							stimme voll und ganz zu	n=19	mw=4,5	md=5,0	s=0,9

4. Ergänzung Wissenschaftlicher Anspruch

4.1) Ich erhalte durch diese Lehrveranstaltung Einblick in aktuelle Forschung.	stimme überhaupt nicht zu		stimme voll und ganz zu	n=20	mw=5,0	md=5,0	s=0,7
4.2) Wissenschaftliche Theorien, Methoden oder Erkenntnisse werden systematisch aufbereitet.	stimme überhaupt nicht zu		stimme voll und ganz zu	n=20	mw=5,1	md=5,0	s=0,7
4.3) Annahmen und Konsequenzen unterschiedlicher wissenschaftlicher Positionen werden hinterfragt.	stimme überhaupt nicht zu		stimme voll und ganz zu	n=20	mw=5,4	md=5,0	s=0,6
4.4) Durch diese Lehrveranstaltung verstehe ich besser, was wissenschaftliches Denken und Arbeiten ist.	stimme überhaupt nicht zu		stimme voll und ganz zu	n=20	mw=5,2	md=5,0	s=1,0

Auswertungsteil der offenen Fragen

1. Angaben zur Lehrveranstaltung

^{1.9)} Mein üblicher Arbeitsaufwand für diese Veranstaltung beträgt pro Woche **zusätzlich** zur Kursdauer (in Stunden "hh" /Minuten "mm"; bei Blockveranstaltungen bitte zusätzlichen Arbeitsaufwand insgesamt eintragen).

- 1hh0mm (2 Nennungen)
- 1hh15mm
- 1hh30mm (2 Nennungen)
- 1hhmm (6 Nennungen)
- 2hh30mm
- 2hhmm (2 Nennungen)
- 3hhmm (2 Nennungen)
- 5hh0mm
- hh30mm

^{1.10)} Bitte nennen Sie drei Stärken dieser Veranstaltung:

- -Guter Erklärungen
-Thematisch gut aufgebaut
- - Interessantes Themengebiet
- Vielfältige, gute Texte
- lockere Atmosphäre
- - Schwierige Konzepte werden gut veranschaulicht
- Die behandelten Themen sind sehr relevant
- - unfassbares Fachwissen
- aktuelle Themen
- wissenschaftliches Denken kennenlernen
- Die Lehrperson erklärt anschaulich
- Es gibt Austausch, Beispiele
- Exkurse
(Fall)beispiele
Wissenschaftstheorie, Wie funktioniert Forschung
- gut angepasst an Leistungsniveau der Gruppe,
Relevanz der Themen wird klar
- Gute Arbeitsatmosphäre
Wertschätzender Umgang
- gute Vortragsweise des Dozenten
- Interessante Inhalte
Dozent hat viel Wissen und Freude am Thema
- Spannende Themen
Austausch immer möglich
- Spürbares Wissen des Dozenten
Komplexe Inhalte werden sehr sehr verständlich erklärt
Die Gewichtung der Themen/ was und wie etwas erklärt wird ist sehr sinnvoll
Eines der besten Seminare dieses Semester :)
- Struktur - Fachwissen des Dozenten - Eloquente Darstellung fachlicher Inhalte
- Theoretische Themen werden mit guten, verständlichen und nahbaren Beispielen verständlich gemacht.
Positive Fehlerkultur aufgrund des Umgangs des Dozenten mit den Studierenden.

Wissenszuwachs außerhalb der eigentlichen Lehramtsbubble!

- Verständliches Erklären
- Viele aktuelle Beispiele zu Theorien
- Gute Atmosphäre

1.11) Bitte nennen Sie drei Verbesserungsmöglichkeiten für diese Veranstaltung:

- - Für die Referate eine Struktur vorgeben
-
- - nicht alle Texte auf Englisch, sehr komplexe Texte
- - zusammenfassende Folien durch den Lehrenden!
 - weniger schnell reden
 - mehr Bezug zur aktuellen Bildungspolitik und weniger zum wissenschaftlichen Arbeiten, linearer Regression und anderem fachlichen - zwar interessanten - aber für uns später relevanten Aspekten
- Angepasste Textmengen - Berücksichtigung sprachlicher Barrieren
- Bereitstellung der Materialien (Folien!)
 - Vorbereitung auf die Klausur
- Die Relevanz des Themas für Lehramtsstudierende ist mir nicht ganz klar häufig ging es um richtiges arbeiten in den sozialwissenschaften. Das ist zwar interessant aber völlig irrelevant. Die Veranstaltung hat keinen positiven Effekt auf die Qualität von LehrerInnen.
- Durch Referate geht die Struktur verloren,
- Evtl. weniger Referate
- Folien zu den Theorien wären super bzw. generell Folien zum Kurs.
 - Abhängig davon ob Kommilitoninnen ihre Referatsfolien hochladen oder nicht.
 - Es ist für jede Sitzung sehr viel zu lesen, was Motivation raubt (besonders im Sommersemester).
- Mehr Abwechslung der Methoden
- Mehr Struktur und übersichtliche Folien zum Inhalt wären hilfreich.
- Referate waren mäßig lehrreich
- Viel zu viele Texte für Lehramtsstudiengang
 - Studierendenreferate sind selten gut
 - Immer gleicher Stundenaufbau/ablauf
 - Gemeinsame Dokumentation von den wichtigsten Inhalten
- Viel zu viel zu lesen pro Woche
- Wenig Folien zum Klausurlernen
 - Inhalte werden besprochen und selten festgehalten